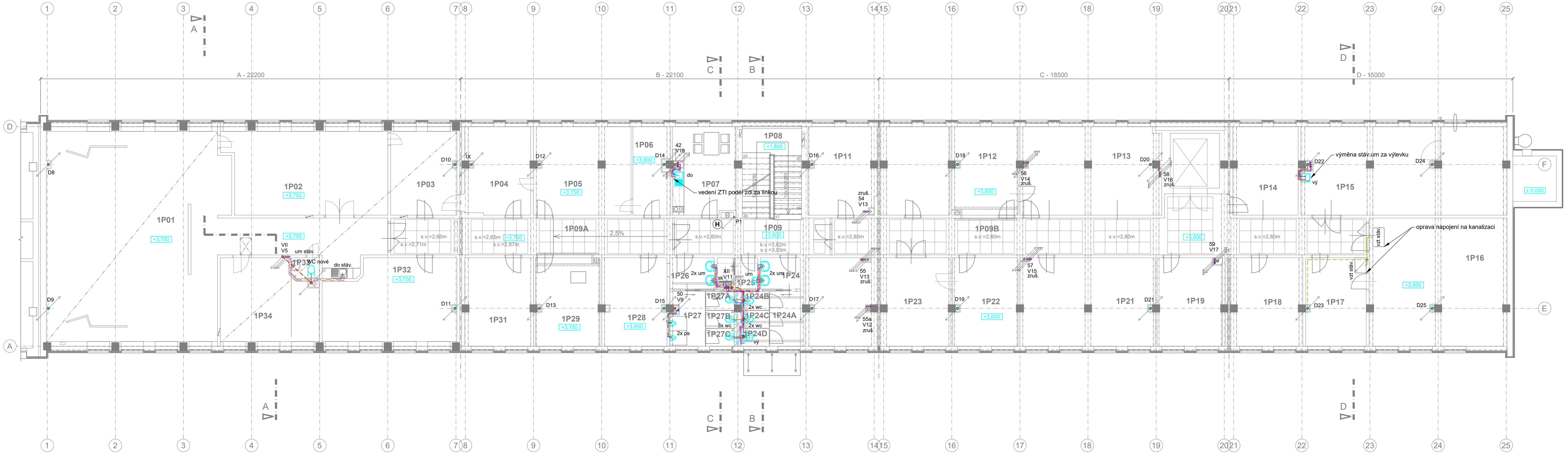


PŮDORYS 2.NP (měřítko 1:100) - NOVÝ STAV



LEGENDA ZDRAVOTECHNIKY

| | |
|--|---|
| | VENKOVNÍ PŘÍPOJKA PITNÉ VODY PE 100 RC 40, 32 |
| | POTRUBÍ STUDENÉ PITNÉ VODY PPR, PP-RCT |
| | POTRUBÍ POŽÁRNÍ HASEBNÍ VODY, OCEĽ POZINK |
| | POTRUBÍ TEPLÉ PITNÉ VODY PPR, PP-RCT |
| | POTRUBÍ TEPLÉ PITNÉ VODY CÍRKULAČNÍ PPR, PP-RCT |
| | POTRUBÍ SPLAŠKOVÉ KANALIZACE SVODNÉ PVC KG |
| | POTRUBÍ DEŠŤOVÉ KANALIZACE SVODNÉ PVC KG |
| | POTRUBÍ DEŠŤOVÉ KANALIZACE VNITŘNÍ PP HT |
| | POTRUBÍ SPLAŠKOVÉ KANALIZACE SVISLÉ PP HT |
| | POTRUBÍ SPLAŠKOVÉ KANALIZACE PŘIPOJOVACÍ PP HT |
| | POTRUBÍ ODVODU KONDENZÁTU PŘIPOJOVACÍ PP HT |
| | ZÁCHODOVÁ MÍSA KERAMICKÁ ZÁVĚSNÁ S NÁDRŽKOU PODOMÍTKOVOU |
| | UMÝVADLO KERAMICKÉ NA ŠROUBY DO ZDÍVA |
| | VÝLEVKVA KERAMICKÁ STACIONÁRNÍ, S NÁDRŽK. PLAST., ZÁVĚSNÁ PLAST/NEREZ |
| | PÍSOVÁR KERAMICKÝ S AUTOMATICKÝM PLOCHHOVAČEM |
| | SPRCHOVÝ KOUT S PODLAHOVÝM ŽLABEM (VANÍKOVU) |
| | DŘEZ DO DESKY NEREZ - dodávka interiéru |
| | AUTOMATICKÁ PRAČKA - dodávka interiéru |
| | VPUST PODLAHOVÁ PLASTOVÁ (mřížka nerez) |
| | OHŘÍVAČ TEPLÉ VODY AKUMULAČNÍ - dodávka ÚT |
| | HLAVNÍ UZÁVĚR VODY VE VODOMĚRNÉ SESTAVĚ |
| | ZARÍZENÍ VZT - odvod kondenzátu |
| | HYDRANTOVÁ SKŘÍŇ S VÝBAVOU D 25/30 |
| | REVIZNÍ ŠACHTA KANALIZAČNÍ (jednotná) |
| | SVISLÉ POTRUBÍ VNITŘNÍ SPLAŠKOVÉ KANALIZACE |
| | SVISLÉ POTRUBÍ VNITŘNÍ DEŠŤOVÉ KANALIZACE |
| | STOUPAČKA VNITŘNÍHO VODOVODU PITNÉ VODY |
| | STOUPAČKA POŽÁRNÍHO VODOVODU |
| | OZNAČENÍ SMĚRU KLESÁNÍ A STOUPÁNÍ STOUPAČEK |
| | ODPADNÍ POTRUBÍ UKONČENÉ V PATŘE PŘÍVZDUŠNOVACÍM VENTILEM |
| | VĚTRACÍ POTRUBÍ UKONČENÉ NAD STŘECHOU VENTILAČNÍ HLAVICÍ |

LEGENDA MÍSTNOSTÍ 2.NP

| č.m. SAP | účel místnosti | plocha m² |
|----------|---------------------|-----------|
| 1P01 | DISPEČINK | 120,50 |
| 1P02 | TECHNOLOGICKÁ MÍST. | 36,70 |
| 1P03 | DÍLNA | 15,40 |
| 1P04 | KANCELÁŘ | 16,14 |
| 1P05 | KANCELÁŘ | 23,73 |
| 1P06 | SKLAD | 8,98 |
| 1P07 | DENNÍ MÍSTNOST | 14,90 |
| 1P08 | SCHODIŠTÍ.PROSTOR | 15,20 |
| 1P09 | CHODBA | 16,03 |
| 1P09A | CHODBA | 28,98 |
| 1P09B | CHODBA | 59,45 |
| 1P11 | KANCELÁŘ | 34,21 |
| 1P12 | KANCELÁŘ | 16,14 |
| 1P13 | KANCELÁŘ | 34,34 |
| 1P14 | KANCELÁŘ | 16,03 |
| 1P15 | DÍLNA - ZKUŠEBNA | 50,23 |
| 1P16 | KANCELÁŘ | 49,00 |
| 1P17 | KANCELÁŘ | 14,86 |
| 1P18 | TECH. DOKUMENTACE | 18,80 |
| 1P19 | TECH. DOKUMENTACE | 15,89 |
| 1P21 | KANCELÁŘ | 32,94 |
| 1P22 | KANCELÁŘSKÁ TECHN. | 15,93 |
| 1P23 | KANCELÁŘ | 35,15 |

| č.m. SAP | účel místnosti | plocha m² |
|----------|---------------------|-----------|
| 1P24 | UMÝVÁRNA - Ž | 3,46 |
| 1P24A | WC CHODBA - Ž | 4,71 |
| 1P24B | WC KABINA - Ž | 1,29 |
| 1P24C | WC KABINA - Ž | 1,21 |
| 1P24D | ÚKLIDOVÁ MÍSTNOST | 1,35 |
| 1P25 | SPRCHA | 3,18 |
| 1P26 | UMÝVÁRNA - M | 3,88 |
| 1P27 | WC CHODBA - M | 5,16 |
| 1P27A | WC KABINA - M | 1,49 |
| 1P27B | WC KABINA - M | 1,40 |
| 1P27C | WC KABINA - M | 1,40 |
| 1P28 | ŠATNA | 15,93 |
| 1P29 | TECHNOLOGICKÁ MÍST. | 15,62 |
| 1P31 | KANCELÁŘ | 16,89 |
| 1P32 | JEDNACÍ MÍSTNOST | 28,73 |
| 1P33 | WC | 1,58 |
| 1P34 | KANCELÁŘ DISPEČERA | 21,16 |

| | | | |
|---------------------------------------|----------------|--------------|----------------|
| | | | |
| OZNAČENÍ REVIZE | PŘEDMĚT REVIZE | DATUM REVIZE | REVIZI PROVEDL |
| Souřadný systém : JTSK | | | |
| Výškový systém : BpV | | | |
| ± 0,000 =211,09 m.n.m. = podlaha 1.NP | | | |

| | | | | |
|---|--|---------------------------------------|--------------------------------|---|
| ZODPOVĚDNÝ PROJEKTANT | | MANAŽER PROJEKTU ING. PAVEL KRÁTKÝ | PROJEKTANT DAGMAR STIBOROVÁ | GENERÁLNÍ PROJEKTANT (ZHOTOVITEL) PROJEKTSTUDIO® Ing. PAVEL KRÁTKÝ Opavská 6230/29A, 708 00 Ostrava tel./fax: 596 911 126 e-mail: kratky@projektstudio.cz IČ: 47684577 www. PROJEKTSTUDIO. cz |
| HLAVNÍ INŽENÝR PROJEKTU ING. PAVEL KRÁTKÝ | | VYPRACOVAL DAGMAR STIBOROVÁ | | |
| ZODPOVĚDNÝ PROJEKTANT ING. PAVEL KRÁTKÝ | | KONTROLOVAL ING. PAVEL KRÁTKÝ | | |
| INVESTOR Správa Železnic, státní organizace, Dlážděná 1003/7, Praha - Nové Město, 110 00 MÍSTO STAVBY Ostrava - Přívóz, ul. Skladištní, parc.č. st. 1532, k.ú. Přívóz 713767 NÁZEV STAVBY (DÍLO) Ostrava Skladištní - oprava administrativní budovy | | | | ZPRACOVATEL ČÁSTI PD Dagmar Stiborová Náměstí Antonie Bejdové 1792/6 Ostrava - Poruba 708 00 |
| INŽENÝRSKÝ OBJEKT (IO) SO 01 - ADMINISTRATIVNÍ BUDOVA | | | | DATUM 05-07-2021 ZAKÁZKA č. PK 21 03 FORMÁT 8 x A4 |
| ČÁST DOKUMENTACE E.2.6. ZTI, VNITŘNÍ PLYNOVOD, POŽÁRNÍ VODOVOD | | | | STUPEŇ PD DSP+PDPS MĚŘÍTKO 1:100 PARE |
| DOKUMENT PŮDORYS 2.NP - ZTI | | | | ČÍSLO DOKUMENTU E.2.6-107 |